



Omme lift

**En handy
el-hydraulisk lift
med sikkerhed
i top**

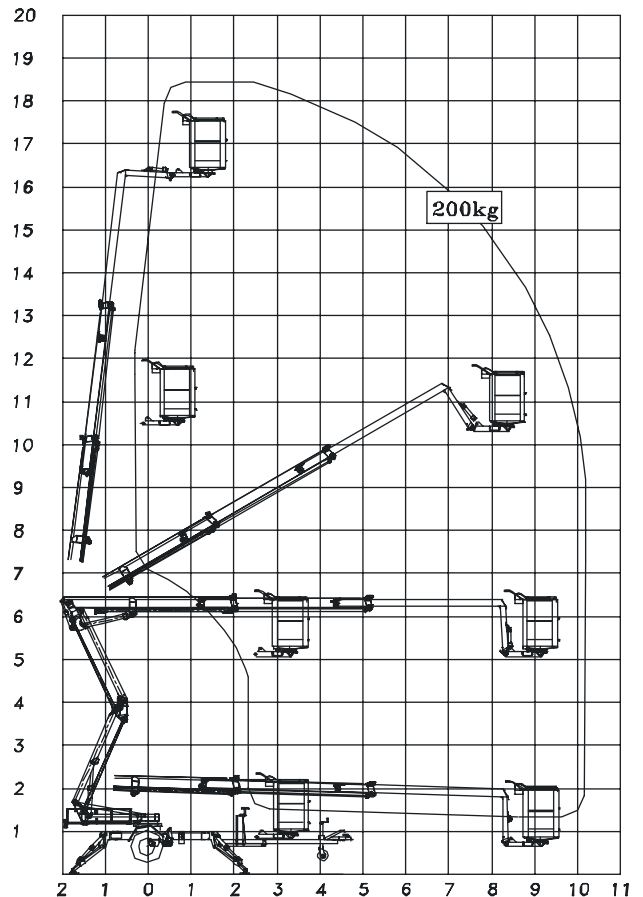
Type 1830 E
- monteret på trailer

CE

SAFE ACCESS - made of steel

Tekniske data:	1830 EZX trailermonteret	1830 EBZX trailermonteret
Max. arbejds højde	18,3 m	18,3 m
Max. arbejdsradius	10,2 m	10,2 m
Max. kurvlast	200 kg	200 kg
Drejning	± 400 °	± 400 °
Kurvstørrelse	1,25x0,8x1,1 m	1,25x0,8x1,1 m
Drejbar kurv	± 41 °	± 41 °
Liftdrift	230V/16 A	Batteri
Batteri		24V/180Ah/5h
Ladeapparat		30 A
Transportlængde	6,70 m	6,70 m
Transporthøjde	1,99 m	1,99 m
Transportbredde	1,60 m	1,60 m
Arbejdsbredde	4,21 m	4,21 m
Totalvægt	2450 kg	2550 kg
Hydrauliske støtteben	+	+
Proportionalstyring	+	+
Hydraulisk fremdrift	+	+
230 V udtag i kurv	+	+

+ standard



Kompakt - Stor frihøjde - Stort udlæg



1830 EZX og 1830 EBZX

1830 EZX drives af en elmotor, der tilsluttes 230 V netspænding. Denne lifttype er specielt velegnet, hvor kontinuerlig drift er påkrævet.

1830 EBZX drives af fire kraftige batterier, i alt 24V/180 Ah/5h. Denne udgave kan arbejde uafhængigt af 230 V netspænding.

Liftenes lave tyngdepunkt giver en sikker transport efter det trækkende køretøj.

1830 E liftene er monteret med hydraulisk fremdrift, drejbar kurv og hydrauliske støtteben.

Med hydraulisk fremdrift kan liftene ved egen kraft bevæges rundt på arbejdspladsen. Betjeningen sker fra en speciel platform, med totalt overblik.

Den drejbare kurv gør det muligt for 2 personer at arbejde parallelt med eksempelvis en facade.

1830 E liftene er forsynet med et sakseled, der giver liftene en stor rækkevidde ind over høje forhindringer.

Ved kørsel op og ned med sakseledet følger kurven en lodret linje. Drejning af liftene sker uden bagudrettet hale-sving.

Kabelføring til kurven ligger beskyttet inden i teleskopbommene. Udskydercylinderen er beskyttet under bommene.

1830 E liftene er monteret med en enkel og overskuelig styreboks, i kurv og tårn.

De hydrauliske betjeningsgreb for støttebenene er placeret centralt på undervognen.

Liftens proportionalstyring sikrer rolige og trinløse bevægelser.

Kurvlasten på 200 kg er gældende i hele liftens arbejdsområde.